

10,2km-2h30

Balisage
Bleu



1 - Sainte Hélène - Entre Terre et Mer

A DÉCOUVRIR :

Plages, sentiers côtiers, ostréiculteurs;

Pointe de la Vieille Chapelle, Moulin de Berringue, Fontaine de Kervin.



Eglise Sainte-Hélène



Notre-Dame de la Pitié



Pointe de la Vieille Chapelle



Chaumières du Moustoir



Fontaine de Kervin

- Prendre la rue de la Fontaine puis tourner à droite dans la rue du Calvaire. Sortir à gauche pour s'engager 100m plus loin dans la rue de la Mairie qui s'ouvre en chemin rural.
- Pénétrer dans le massif boisé en face et suivre la piste jusqu'à la sortie du bois départemental.
- Prendre le chemin rural en face sur 500m et s'engager tout droit dans une piste longeant les étangs de Kercadic (de 800m).
- Monter dans le village de Kerdavid en faisant une halte par la chapelle Notre Dame de la Pitié 2.
- Prendre à gauche la direction de Beg Morzel sur 300m puis tourner à droite jusqu'au mini giratoire. Faire un aller-retour jusqu'à la pointe de la Vieille Chapelle 3, site remarquable de la commune.
- Depuis le mini giratoire, redescendre vers la plage de l'Anse du Dréhen et s'engager dans le chemin côtier sur 1km jusqu'au Moustoir 4. Traverser le village communal le plus ancien de la commune avec ses chaumières et reprendre le chemin côtier en marchant sur la plage.
- A la sortie du chemin côtier, prendre à gauche à la chicane pour aller voir le Moulin de Berringue et faire demi-tour ou reprendre directement la direction du bourg par la voie communale à droite.
- Passer par Kervin et sa fontaine 5 et poursuivre par le sentier piétonnier parallèle jusqu'à la fontaine et la voie de Kerzerh.
- Remonter le second village ancien pour atteindre le plateau sportif et le cimetière avant de retrouver la place de l'église.

2 - Sainte Hélène - Entre bois et landes

Départ : Eglise de Sainte Hélène

8 km-2h00

Balisage
Rouge



N 150 m



8 km-2h00

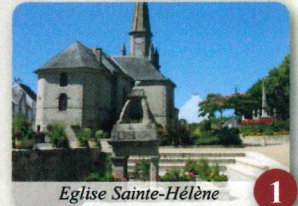
Balisage
Rouge



2 - Sainte Hélène - Entre bois et landes

A DÉCOUVRIR :

Bois, landes, Ria d'Etel



Eglise Sainte-Hélène



Etang dans le Lann Vraz



Lavoir du Magouerec



La Fontaine 33



Le four de Kerdrain

- Départ de l'église de Sainte-Hélène **1**
- Prendre la rue de la Fontaine.
- Monter tout droit vers le hameau de Kéroué à 250m. Descendre à gauche vers les bassins de lagunage. Prendre à droite la traversée du massif boisé du Lann Vraz. En son cœur, un étang **2** à double usage : pour la faune et pour les incendies.
- A la sortie du massif boisé, tourner à gauche pour prendre la route du Magouerec. Traverser ce village et, à sa sortie, prendre à gauche en direction du lavoir du Magouerec **3**, vers le Mené. Suivre le sentier qui s'offre à vous. Continuer vers le Goen, et prendre la direction de Kerrarh et de Kerguéro.
- Une fontaine dite « Fontaine 33 » **4** se trouve à fleur de chaussée.
- Poursuivez à gauche vers Kerprat puis à droite jusqu'à Kerdrain et son four **5**.
- 100m plus bas, prendre à droite le chemin rural sur 500m et pénétrer dans le bois du département signalé par une barrière.
- A la sortie du bois, traverser la voie communale et prendre en face le chemin rural qui vous conduira vers le bourg de Sainte Hélène.

3 - Sainte Hélène - Pont Madame

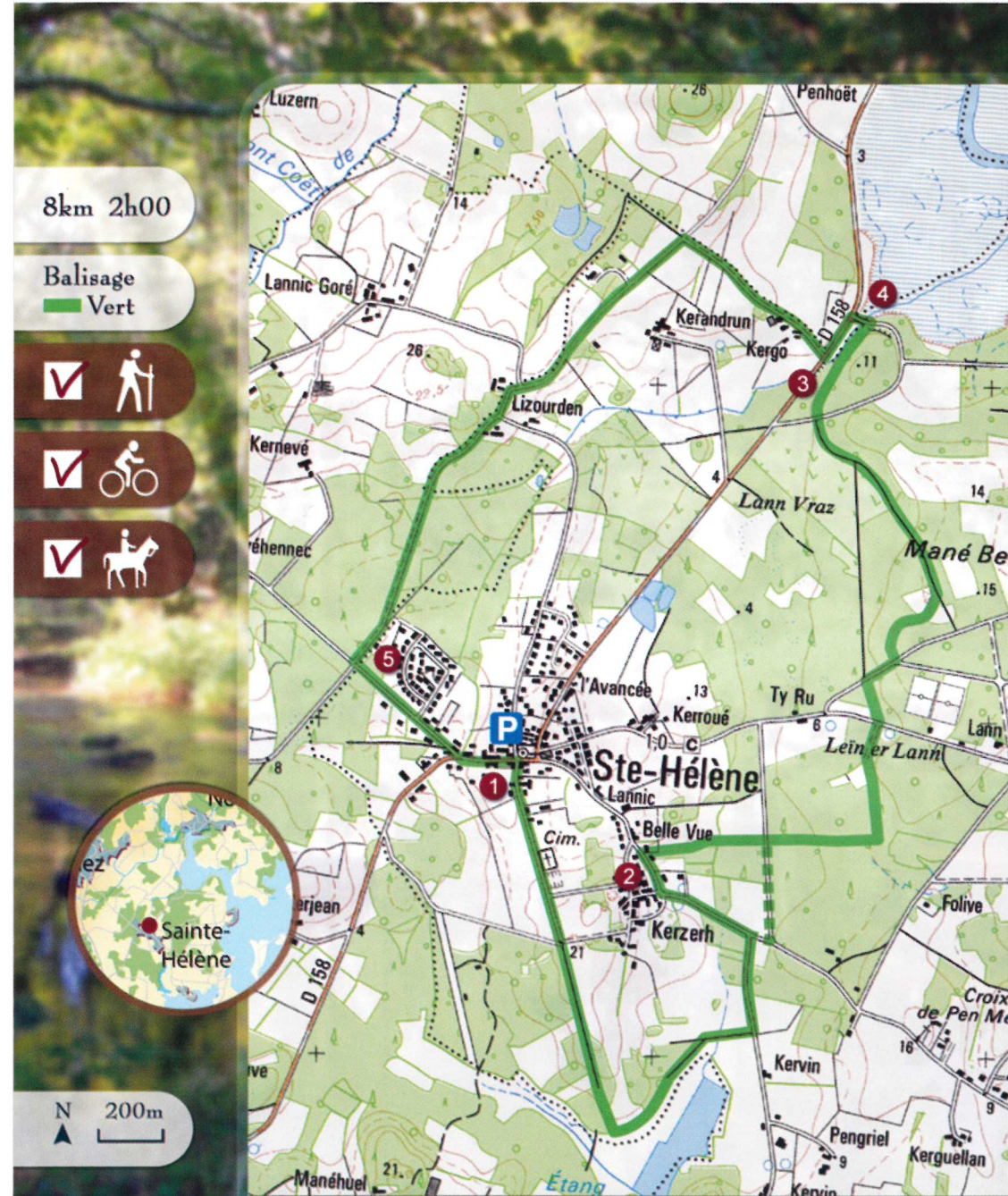
Départ : Eglise de Sainte Hélène

8km 2h00

Balisage
Vert



N 200m



8km 2h00

Balisage
Vert



3 - Sainte Hélène - Pont Madame

A DÉCOUVRIR :

Lavoirs d'autrefois, fontaine classée et calvaire, chemins en sous bois



Eglise de Sainte Hélène

1



Lavoir de Kerzerh

2



Fontaine de Kergoh

3



Pont Madame

4



Calvaire de Beg er Lann

5

Départ de l'église de Sainte Hélène 1

Prendre la direction du cimetière et continuer sur le chemin d'exploitation jusqu'à son extrémité.

Prendre à gauche en bout de pré pour rejoindre un nouveau chemin d'exploitation jusqu'à un poste de relevage. Prendre à gauche le sentier parallèle à la voie communale jusqu'à la fontaine et au **lavoir de Kerzerh 2**. Variante possible pour les cavaliers.

Poursuivre sur la voie communale jusqu'à la Belle Vue, puis tourner à droite au grand menhir dans le chemin rural jusqu'à son extrémité. Pénétrer en face dans la piste du bois central de la commune. Après franchissement de 2 routes proches du stade, et à l'issue de 2 km en sous bois, vous parviendrez à la **fontaine de Kergo 3**.

A 100m de là, le **Pont Madame 4** au bord de la Ria d'Etel conduit à la D158. Traversez la route à hauteur de la balustrade du pont, franchissez le talus puis longez-le sur votre gauche pour retrouver à 100m de là le chemin rural de Kergo. Montez vers le village sur votre droite, poursuivez le chemin jusqu'à son extrémité et tournez à gauche en direction de Lizourden. La voie communale se poursuit par un chemin rural en sous bois jusqu'au **calvaire de Beg er Lann 5**.

Au croisement de la route Merlevenez-Sainte Hélène, prendre à gauche le sentier au pied du calvaire. Il vous ramènera au bourg de Sainte Hélène.

4 - Le tour de Sainte Hélène

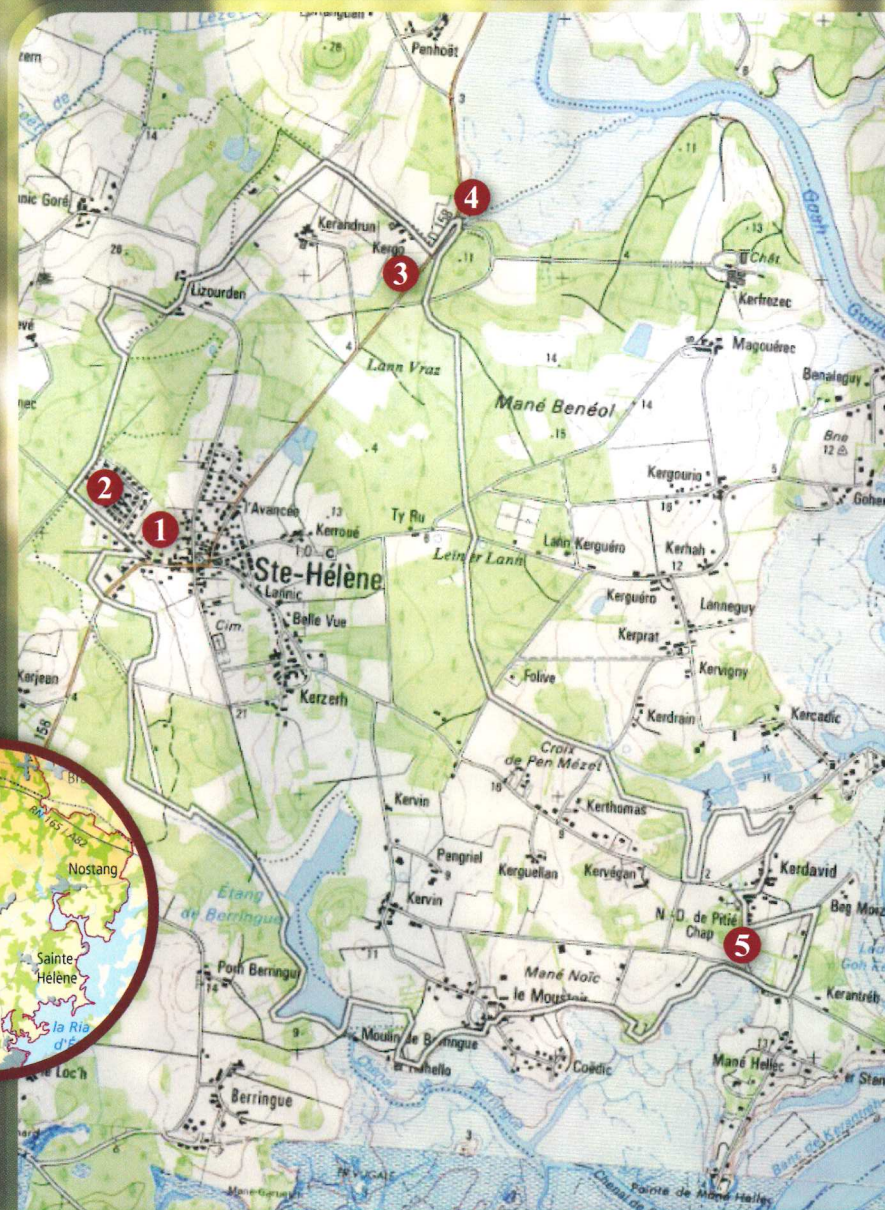
Départ : Eglise de Sainte Hélène

14 km-3h30

Balisage
Blanc



N 400 m



14 km-3h30

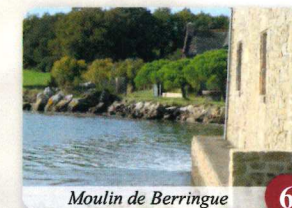
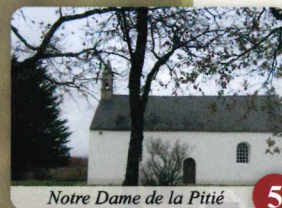
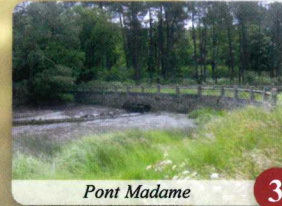
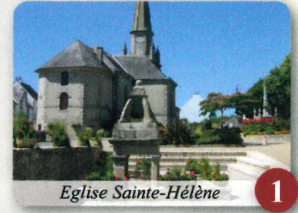
Balisage
Blanc



4 - Le tour de Sainte Hélène

A DÉCOUVRIR :

Calvaire, fontaine, chapelle, chemins en sous-bois et côtiers.



- Départ de l'église de Sainte-Hélène 1
- Prendre la Rue du 11 septembre et la direction de Merlevenez.
- Au calvaire de Beg Er Lann 2, tourner à droite dans le chemin d'exploitation en sous-bois.
- Continuer tout droit sur 2km avant de redescendre à droite sur la départementale à Pont Madame 3.
- Franchir le pont et passer devant la fontaine de Kergo 4, avant de traverser le massif boisé sur 5km.
- Longer les étangs de Kercadic pour rejoindre le cœur de Kerdauid, sa chapelle 5 et son aire de pique-nique.
- Après la boucle en direction de la Vieille Chapelle, prendre le sentier côtier au Dréhen jusqu'au moulin de Berringue 6, en traversant le village ancien du Moustoir.
- Emprunter la passerelle rouge et longer l'étang de Berringue par sa façade ouest.
- Traverser un massif boisé et remonter vers le bourg de Sainte-Hélène en longeant le ruisseau aux abords humides et en passant à l'arrière de la salle « Beg Er Lann ».